



Terrassenfliese (FS)

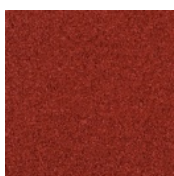
Die Terrassenfliese ist ein kompakter Bodenbelag für Balkon, Dachterrasse und kleine Außenflächen. Mit den Maßen 40 × 40 cm lässt sie sich zügig im Halbverband verlegen. Steckverbinder koppeln dabei jede Fliese mit zwei Platten der vorherigen und folgenden Reihe. Ein Verkleben oder Verschrauben ist nicht erforderlich, der Belag kann jederzeit wieder abgebaut und neu verlegt werden. Die Plattenfläche muss durch eine Randeinfassung stabilisiert werden. Als Trittplatten können auch einzelne Fliesen in den Rasen eingesetzt werden.

Die griffige Oberfläche ist bei Trockenheit und Nässe rutschhemmend. Die elastische Struktur dämpft Lauf-, Schleif- und Rollgeräusche und sorgt für ein gelenkschonendes Laufgefühl. Durch die poröse Struktur versickert Regenwasser, sodass die Fläche pfützenfrei bleibt und schnell trocknet. Die Terrassenfliese ist frost- und wetterbeständig, verrottet nicht und splittet nicht – sie ist somit ideal für Kinder, Senioren und Haustiere.

Produktdaten

Farbe	Korallenrot	Gewicht	5.05 kg/Stück = 20.2 kg/m²
Montage	Verbindungsstifte - Kunststoffdübel	Umrechnung	1 m² = 4 Stück
Größe	500 x 500 x 30 mm	Nutzmaß	500 x 500 x 30 mm

Eigenschaften



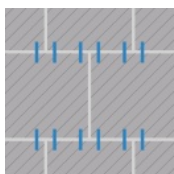
Farbe Korallenrot

Die Farbe „Korallenrot“ zeichnet sich durch einen intensiven, lebendigen Rotton aus, der durch seine frische und dynamische Ausstrahlung besticht. Das Material besteht aus neu hergestelltem, rot eingefärbtem EPDM-Gummigranulat, das UV-beständig und schadstofffrei ist und eine hohe Farbstabilität bietet. Diese Farbe eignet sich besonders für Umgebungen, in denen eine energiegeladene, aber dennoch ausgewogene Atmosphäre erwünscht ist.



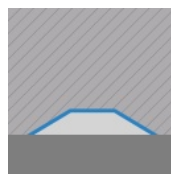
Material

Das Produkt ist zweischichtig aufgebaut, wird aber in einem einzigen Pressvorgang hergestellt, ist also monolithisch. Die untere Schicht, die Funktionsschicht, besteht aus schwarzem Gummigranulat, das bei der Aufbereitung von Altreifen (ELT = End of Life Tyres) gewonnen wird. Dieses Granulat besteht chemisch aus einer Mischung von Naturkautschuk (NR) und Styrol-Butadien-Kautschuk (SBR). Die obere Schicht, die Nutzsicht, besteht aus neu produziertem, vollständig eingefärbtem und schadstofffreiem EPDM-Granulat (Ethylen-Propylen-Dien-Kautschuk). Das Produkt überzeugt durch höchste Standards in den Bereichen Sicherheit, Langlebigkeit und Funktionalität.



Montage

An zwei Seiten - zwischen den einzelnen Plattenreihen - werden die Platten durch seitliche Verbindungsstifte (Kunststoffdübel) miteinander verbunden. Die Verlegung erfolgt zwingend im Halbverband, d.h. die Plattenreihen sind jeweils um eine halbe Platte versetzt (T-Fuge). Im Halbverband ist jede Platte mit je 2 Platten der darüber liegenden Reihe und mit je 2 Platten der darunter liegenden Reihe durch Kunststoffdübel verbunden. Diese verhindern ein seitliches Verschieben der Platten, nicht aber ein Auseinanderdriften entlang der Längsachse der Kunststoffdübel. Aus diesem Grund muss um die Plattenfläche eine Randeinfassung angebracht werden.



Struktur der Unterseite

In die Unterseite der Platte ist eine Struktur aus umgedrehten Pyramidenstümpfen eingeprägt. Die ca. 15 mm hohen Pyramidenstümpfe sind so konzipiert, dass sie die Witterungsbeständigkeit, die Formstabilität und die Dämpfungseigenschaften der Platte optimieren und den Wasserabfluss bei der Verwendung im Freien ermöglichen. Die Platten können auf festem Untergrund (Beton, Asphalt, Verbundpflaster, Fliesen etc.), auf Dachabdichtungen oder auf Rasengittern aus Kunststoff verlegt werden. Die Verlegeanleitung ist zu beachten.

Terrassenfliese (FS)

Charakteristika



100 cm kritische Fallhöhe (EN 1177:2018)

TÜV-geprüfter Spielplatzboden. Sicherheit für private und öffentliche Flächen. Kritische Fallhöhe: 100 cm.



Geeignet für chlorhaltiges Wasser

Gute Beständigkeit gegen chlorhaltiges Wasser, chlorhaltige Reinigungsmittel und Schwimmbadwasser.



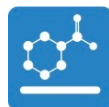
Frostbeständig

Beständig gegen Frost und gefrierendes Wasser im Material – ohne Platzen, Reißen oder Brechen.



Indoor & Outdoor

Witterungs- und frostbeständig – vielseitig im Innen- und Außenbereich verwendbar.



Toxikologisch unbedenklich

Keine unzulässigen Schadstoffemissionen, anfänglicher Gummigeruch nimmt mit der Zeit ab.



Farbecht und UV-beständig

Die Oberfläche aus EPDM-Gummigranulat ist farbstabil und langfristig beständig gegen UV-Strahlung (Sonne).



Cfl-s1

Brandverhalten nach EN 13501-1: Cfl-s1
Begrenzter Beitrag zum Brand - Geringe Rauchentwicklung

Vergleichswerte

Der Vergleich der technischen Daten auf einer Skala von 1 bis 5 bietet eine praktische Möglichkeit, die relevanten Eigenschaften der WARCO-Produkte objektiv miteinander zu vergleichen und so das geeignete Produkt für die gewünschte Anwendung zu finden. Detaillierte Informationen zu den Skalenwerten und deren Berechnung finden Sie online auf der Produktdetailseite.

Rutschhemmung (EN 16165) - Skalenwert 4 = mittlerer Akzeptanzwinkel ca. 16°, Gruppe R10

Wasserdurchlässigkeit (EN 12616) - Skalenwert 4 = Infiltration ca. 600 mm/h (600 l/h/m²)

Druckfestigkeit - Skalenwert 2 = ca. 0,75 mm verbleibende Eindellung nach 24 Stunden Entlastung (BS 7188)

Scheinbare Dichte - Skalenwert 2 = 780 bis 840 kg/m³

Stoß-, Schwingungs- und Trittschalldämmung - Skalenwert 3 = deutliche Dämpfung

Abriebfestigkeit - Beständigkeit gegen abrasiven Verschleiß - Skalenwert 2 = "gut" (BS 7188)

Rutschfestigkeit Klasse DS (EN 14041) - Skalenwert 5 = Gleitreibungskoeffizient ca. 0,6

Wärmedämmung - Skalenwert 3 = Wärmeleitfähigkeit ca. 0,11 W/(m·K)