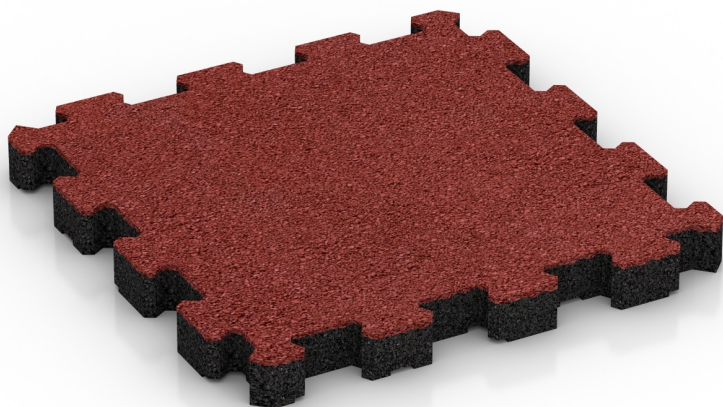


## Steinteppich-Klickfliese (CZ)

Die Steinteppich-Klickfliese ist ein eleganter und praktischer Bodenbelag für Balkon, Terrasse und Dachterrasse. Die Fliesen im Format 30,6 × 30,6 cm verbinden sich durch die kalibrierte Puzzleverzahnung ohne Fase zu einer nahezu fugenlosen Fläche.

Ihre Oberfläche ist rutschhemmend, wasserdurchlässig und schnelltrocknend. Ihre elastische Struktur verhindert oder reduziert Tritt- und Gehgeräusche, sorgt für gelenkschonenden Komfort und ein angenehmes Barfußgefühl.

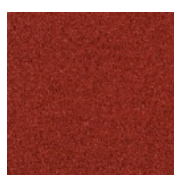
Die Fliese ist wetter- und frostbeständig und für den ganzjährigen Einsatz geeignet. Im Vergleich zu Stein, Keramik, WPC oder Holz fallen Alterungserscheinungen nur gering aus und beeinträchtigen die Nutzung nicht.



### Produktdaten

Farbe	<b>Korallenrot</b>	Gewicht	<b>2.55 kg/Stück = 27.21 kg/m²</b>
Montage	<b>Ausgeschnittene Puzzerverbindung ohne Fase</b>	Umrechnung	<b>1 m² = 10.67 Stück</b>
Größe	<b>325 x 325 x 30 mm</b>	Nutzmaß	<b>306 x 306 x 30 mm</b>

### Eigenschaften



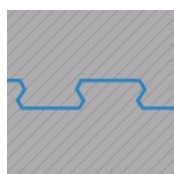
#### Farbe Korallenrot

Die Farbe „Korallenrot“ zeichnet sich durch einen intensiven, lebendigen Rotton aus, der durch seine frische und dynamische Ausstrahlung besticht. Das Material besteht aus neu hergestelltem, rot eingefärbtem EPDM-Gummigranulat, das UV-beständig und schadstofffrei ist und eine hohe Farbstabilität bietet. Diese Farbe eignet sich besonders für Umgebungen, in denen eine energiegeladene, aber dennoch ausgewogene Atmosphäre erwünscht ist.



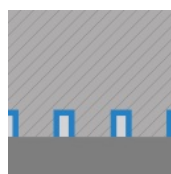
#### Material

Das Produkt ist zweischichtig aufgebaut, wird aber in einem einzigen Pressvorgang hergestellt, ist also monolithisch. Die untere Schicht, die Funktionsschicht, besteht aus schwarzem Gummigranulat, das bei der Aufbereitung von Altreifen (ELT = End of Life Tyres) gewonnen wird. Dieses Granulat besteht chemisch aus einer Mischung von Naturkautschuk (NR) und Styrol-Butadien-Kautschuk (SBR). Die obere Schicht, die Nutzschicht, besteht aus neu produziertem, vollständig eingefärbtem und schadstofffreiem EPDM-Granulat (Ethylen-Propylen-Dien-Kautschuk). Das Produkt überzeugt durch höchste Standards in den Bereichen Sicherheit, Langlebigkeit und Funktionalität.



#### Montage

Die Platten werden präzise aus einem größeren Format geschnitten. Dabei entsteht die Puzzerverbindung an den Rändern der Platten. Jede Seite einer Platte kann an jede Seite einer anderen Platte angelegt werden. Bei der Verlegung greift die Verzahnung wie bei einer Klickfliese passgenau ineinander. Es entsteht ein fugenloser und lagestabiler Plattenteppich. Da die Plattenkanten scharf geschnitten sind - ohne Fase - sind die einzelnen Platten in der Fläche bei gleichem Farbdesign kaum zu erkennen, die Fläche wirkt wie aus einem Guss.



#### Struktur der Unterseite

Auf der Unterseite der Platten ist eine Struktur aus Drainagekanälen von ca. 4 x 15 mm eingepreßt. Die Drainagekanäle benachbarter Platten verbinden sich zu einem flächigen Netz, das einen kontinuierlichen Abfluss des Niederschlagswassers gewährleistet. Die Verlegung der Platten kann auf einer gebundenen Tragschicht, auf Dachabdichtungen oder auf geeigneten Rasengittern aus Kunststoff erfolgen. Die Verlegehinweise sind zu beachten.

## Steinteppich-Klickfliese (CZ)

### Charakteristika



#### Indoor & Outdoor

Witterungs- und frostbeständig – vielseitig im Innen- und Außenbereich verwendbar.



#### Farbecht und UV-beständig

Die Oberfläche aus EPDM-Gummigranulat ist farbstabil und langfristig beständig gegen UV-Strahlung (Sonne).



#### Geeignet für chlorhaltiges Wasser

Gute Beständigkeit gegen chlorhaltiges Wasser, chlorhaltige Reinigungsmittel und Schwimmbadwasser.



#### Cfl-s1

Brandverhalten nach EN 13501-1: Cfl-s1  
Begrenzter Beitrag zum Brand - Geringe Rauchentwicklung



#### Toxikologisch unbedenklich

Keine unzulässigen Schadstoffemissionen, anfänglicher Gummigeruch nimmt mit der Zeit ab.

### Vergleichswerte

Der Vergleich der technischen Daten auf einer Skala von 1 bis 5 bietet eine praktische Möglichkeit, die relevanten Eigenschaften der WARCO-Produkte objektiv miteinander zu vergleichen und so das geeignete Produkt für die gewünschte Anwendung zu finden. Detaillierte Informationen zu den Skalenwerten und deren Berechnung finden Sie online auf der Produktdetailseite.

Wärmedämmung - Skalenwert 3 = Wärmeleitfähigkeit ca. 0,11 W/(m·K)

Stoß-, Schwingungs- und Trittschalldämmung - Skalenwert 2 = angenehme Dämpfung

Druckfestigkeit - Skalenwert 4 = ca. 0,25 mm verbleibende Eindellung nach 24 Stunden Entlastung (BS 7188)

Rutschhemmung (EN 16165) - Skalenwert 3 = mittlerer Akzeptanzwinkel ca. 15°, Gruppe R10

Abriebfestigkeit - Beständigkeit gegen abrasiven Verschleiß - Skalenwert 3 = "sehr gut" (BS 7188)

Rutschfestigkeit Klasse DS (EN 14041) - Skalenwert 2 = Gleitreibungskoeffizient ca. 0,38

Wasserdurchlässigkeit (EN 12616) - Skalenwert 2 = Infiltration bis zu 10 mm/h (10 l/h/m²)

Scheinbare Dichte - Skalenwert 4 = 900 bis 1000 kg/m³