



Wandschutz Sockelleiste (RL)

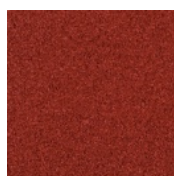
Die Wandschutz Sockelleiste von WARCO ist eine elastische Sockelleiste aus Gummigranulat, die auf Bodenhöhe an die Wand geklebt wird. Sie verdeckt die Schnittkanten von Plattenböden, deckt Fugen bis 1,5 cm Breite zuverlässig ab und sorgt als Bodenabschlussleiste für einen sauberen Übergang zwischen Boden und Wand.

Zugleich schützt sie die Wand vor Schrammen und Verschmutzungen, wie sie beim Reinigen mit Wischmopp oder Staubsauger entstehen. Dank ihrer Elastizität wirkt sie stoßdämpfend und lässt sich auch bei leichten Radien sauber verlegen. Mit Stufenfalz-Verbindung und abgerundeter Vorderkante entsteht ein harmonischer, funktionaler Wandabschluss.

Produktdaten

Farbe	Korallenrot	Gewicht	1.2 kg/Stück = 1.6 kg/lfd. m.
Montage	Dauerelastische Verklebung RL	Umrechnung	1 lfd. m. = 1.33 Stück
Größe	750 x 20 x 80 mm	Nutzmaß	750 x 20 x 80 mm

Eigenschaften



Farbe Korallenrot

Die Farbe „Korallenrot“ zeichnet sich durch einen intensiven, lebendigen Rotton aus, der durch seine frische und dynamische Ausstrahlung besticht. Das Material besteht aus neu hergestelltem, rot eingefärbtem EPDM-Gummigranulat, das UV-beständig und schadstofffrei ist und eine hohe Farbstabilität bietet. Diese Farbe eignet sich besonders für Umgebungen, in denen eine energiegeladene, aber dennoch ausgewogene Atmosphäre erwünscht ist.



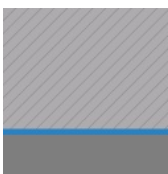
Material

Das Produkt besteht ausschließlich aus durchgefärbtem EPDM-Gummigranulat feiner und mittlerer Körnung. Als Bindemittel wird UV-stabilisiertes Polyurethan verwendet. EPDM (Ethylen-Propylen-Dien-Kautschuk) ist ein moderner Synthesekautschuk mit vielen nützlichen Eigenschaften: UV-beständig, schwer entflammbar, gut temperaturbeständig und unempfindlich gegen viele Chemikalien. Für dieses Produkt wird ausschließlich neu hergestelltes, schadstofffreies EPDM-Gummigranulat verwendet.



Montage

Die Wandleiste hat eine ebene Unterseite, mit der sie auf einen geeigneten Untergrund geklebt wird. Je nach Beschaffenheit des Untergrundes erfolgt die Verklebung vollflächig oder punktuell. Hierzu ist der dauerelastische PU-Kleber von WARCO oder ein gleichwertiges Produkt zu verwenden. Die als Stufenfalz ausgebildeten Kanten der Leiste greifen bei der Montage passgenau ineinander und ergeben ein sauberes Verlegebild.



Struktur der Unterseite

Das Produkt hat eine glatte, durchgehend ebene Bodenseite ohne eingeprägte Strukturelemente oder Entwässerungskanäle. Er liegt vollflächig auf der Tragschicht auf. Bei Bedarf ist ein ausreichender Drainage durch geeignete Maßnahmen sicherzustellen. Der Einbau oder die Montage erfolgt auf einer geeigneten, ebenen und dauerhaft tragfähigen Tragschicht. Die Einbauhinweise sind zu beachten.

Wandschutz Sockelleiste (RL)

Charakteristika



Cfl-s1

Brandverhalten nach EN 13501-1: Cfl-s1
Begrenzter Beitrag zum Brand - Geringe
Rauchentwicklung



Indoor & Outdoor

Witterungs- und frostbeständig – vielseitig
im Innen- und Außenbereich verwendbar.



Farbecht und UV-beständig

Die Oberfläche aus EPDM-Gummigranulat ist
farbstabil
und langfristig beständig gegen UV-Strahlung (Sonne).



Toxikologisch unbedenklich

Keine unzulässigen Schadstoffemissionen,
anfänglicher Gummigeruch nimmt mit der Zeit ab.



Geeignet für chlorhaltiges Wasser

Gute Beständigkeit gegen chlorhaltiges Wasser,
chlorhaltige Reinigungsmittel und
Schwimmbadwasser.

Vergleichswerte

Der Vergleich der technischen Daten auf einer Skala von 1 bis 5 bietet eine praktische Möglichkeit, die relevanten Eigenschaften der WARCO-Produkte objektiv miteinander zu vergleichen und so das geeignete Produkt für die gewünschte Anwendung zu finden. Detaillierte Informationen zu den Skalenwerten und deren Berechnung finden Sie online auf der Produktdetailseite.

Druckfestigkeit - Skalenwert 5 = ca. 0 mm verbleibende Eindellung
nach 24 Stunden Entlastung (BS 7188)

Scheinbare Dichte - Skalenwert 5 = ab 1000 kg/m³

Abriebfestigkeit - Beständigkeit gegen abrasiven Verschleiß -
Skalenwert 3 = "sehr gut" (BS 7188)

Wärmedämmung - Skalenwert 5 = Wärmeleitfähigkeit ca. 0,07 W/(m·K)

Stoß-, Schwingungs- und Trittschalldämmung - Skalenwert 5 =
hervorragende Dämpfung

Wasserdurchlässigkeit (EN 12616) - Skalenwert 1 = Infiltration ca. 0
mm/h (0 l/h/m²)