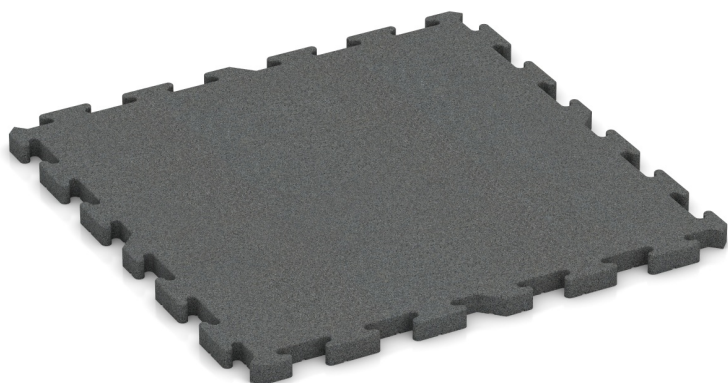


Baldosa para eventos exteriores (TZ)

La baldosa para eventos exteriores de WARCO es un pavimento resistente, fácil de mantener y reutilizable para exteriores. Con grosores de 3 o 4 cm es amortiguadora y estable – incluso sobre suelos irregulares o húmedos. El sistema de encaje tipo puzzle hace que las baldosas se unan firmemente, creando una superficie continua y segura.

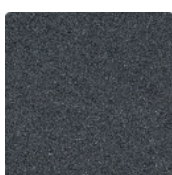
La estructura drenante evacúa rápidamente el agua de lluvia o de deshielo, manteniendo la superficie antideslizante y lista para su uso. La limpieza es sencilla con una manguera o una hidrolimpiadora – tanto durante como después del evento. Ya sea en festivales, caminos temporales, exposiciones al aire libre o estaciones de esquí – la baldosa para eventos exteriores es robusta, resistente a la intemperie y flexible.



Datos del producto

Color	Gris pizarra	Peso	30.28 kg/unidad = 30.28 kg/m²
Sistema de fijación	Encaje puzzle con bisel redondeado	Conversión	1 m² = 1 unidad
Dimensiones	1040 x 1040 x 40 mm	Dimensiones útiles	100 x 100 x 4 cm 1,00 m²

Propiedades



Color Gris pizarra

El granulado de caucho negro de neumáticos reciclados (ELT) se recubre uniformemente con un aglutinante PU pigmentado en gris pizarra. El tono resultante es un gris oscuro y frío, con coloración homogénea y carácter pétreo. La capa pigmentada puede deteriorarse con el desgaste mecánico, aunque el efecto es reducido en este tono oscuro.



Material

Este producto se fabrica a partir de granulado de caucho procedente de neumáticos reciclados (ELT – "End of Life Tyres"), aglutinado con aglutinante de poliuretano. El granulado ELT está compuesto químicamente por una mezcla de caucho natural (NR) y caucho de butadieno estireno (SBR). El tamaño de grano de 0,8 a 3,0 mm crea una superficie texturizada con granulos claramente visibles. En los productos antracita se utiliza aglutinante transparente, mientras que en los acabados de color se emplea aglutinante pigmentado que tiñe uniformemente los granulos.



Sistema de fijación

El dentado puzzle integrado en los cuatro lados permite conectar losetas en cualquier dirección sin limitaciones. Cada lado encaja de forma segura y estable con el lado contiguo, creando conexión duradera sin pegado. Los biselados redondeados generan juntas finas y apenas perceptibles que conforman un patrón uniforme y ordenado. No requiere bordura perimetral, simplificando el montaje. La superficie transmite continuidad visual impecable.



Estructura de la parte inferior

La parte inferior está equipada con una estructura compuesta por canales de drenaje de aproximadamente 4 mm de profundidad en patrón cuadrado y cavidades en forma de cúpula de aproximadamente 15 mm de profundidad. Las cúpulas mejoran la absorción de impactos y contribuyen a la estabilidad dimensional de la loseta. En zonas exteriores y entornos húmedos, el agua puede drenar a través de los canales siguiendo la pendiente; en capas de carga permeables al agua, el agua se filtra directamente en el subsuelo. Se deben observar las instrucciones de instalación.

Baldosa para eventos exteriores (TZ)

Características



Toxicológicamente seguro

No hay emisiones de contaminantes no permitidas, el olor inicial del caucho disminuye con el tiempo.



Interior y exteriores protegidos

Para uso en interiores y exteriores protegidos. Evitar agua estancada y humedad prolongada.



Con estabilización UV

El granulado de caucho ELT contiene estabilizadores UV.

El color o el recubrimiento de color no se amarillea.



Efl

Reacción al fuego según EN 13501-1: Efl



Resistente a las heladas

Resiste las heladas y el agua congelada en el material – sin agrietarse, rasgarse ni romperse.

Valores comparativos

La comparación de los datos técnicos en una escala del 1 al 5 ofrece una forma práctica de comparar objetivamente las propiedades relevantes de los productos WARCO, facilitando la elección del producto más adecuado para la aplicación deseada. La información detallada sobre los valores de la escala y su cálculo está disponible en la página de detalles del producto.

Permeabilidad al agua (EN 12616) – Valor 4 = Infiltración aprox. 600 mm/h (600 l/h/m²)

Clase de resistencia al deslizamiento DS (EN 14041) - Valor de escala 4 = Coeficiente de fricción aprox. 0,53

Amortiguación de golpes, vibraciones y ruido de impacto – Valor de escala 4 = amortiguación fuerte

Resistencia a la abrasión – Resistencia al desgaste abrasivo – Valor de la escala 4 = «excelente» (BS 7188)

Resistencia a la compresión - Valor de escala 2 = aprox. 0,75 mm de abolladura residual después de 24 horas de descarga (BS 7188)

Resistencia al deslizamiento (EN 16165) – Valor de escala 4 = ángulo medio de aceptación aprox. 16°, grupo R10

Aislamiento térmico – Valor de escala 4 = Conductividad térmica aprox. 0,09 W/(m·K)

Densidad aparente - valor de escala 2 = de 780 a 840 kg/m³

Michael Schladt WARCO
Revestimientos de Suelo
Andergasse 17
67434 Neustadt an der
Weinstraße

WARCO Gallery
Klemmhof 9
67433 Neustadt an der Weinstraße
De miércoles a viernes, de 10:00 a
16:00

Asesoramiento técnico:
+49 6321 9152391

Correo electrónico: info@warco.es
Internet: www.warco.es