

Pavimento Fitness Performance Elite (DZ)

El Pavimento Fitness Performance Elite de WARCO es una loseta puzzle calibrada para uso interior, disponible en formatos de 50 × 50 y 100 × 100 cm y en grosores de 1,0 / 1,5 / 2,0 cm. Gracias al corte preciso sin bisel se obtiene una superficie casi continua con gran precisión dimensional.

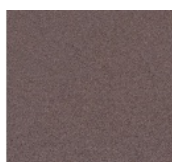
La estructura compactada hace que el pavimento sea resistente al desgaste, estable a la presión y duradero. La superficie antideslizante garantiza un apoyo seguro, mientras que se reducen las vibraciones y el ruido. Fácil de instalar, de bajo mantenimiento y robusto – una solución profesional para estudios exigentes y home gyms ambiciosos.



Datos del producto

Color	Rojo Mineral	Peso	2.5 kg/unidad = 10 kg/m²
Sistema de fijación	Encaje puzzle recortado sin bisel	Conversión	1 m² = 4 unidad
Dimensiones	530 x 530 x 10 mm	Dimensiones útiles	50 x 50 x 1 cm 0,25 m²

Propiedades



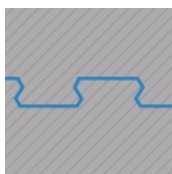
Color Rojo Mineral

El granulado de caucho negro de neumáticos reciclados (ELT) se combina con un aglutinante PU pigmentado en rojo. El resultado es un tono cálido y apagado entre rojo y marrón, con carácter mineral y un discreto jaspeado sal y pimienta donde asoman los gránulos oscuros. Con el desgaste, la capa pigmentada se oscurece gradualmente.



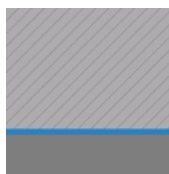
Material

Este producto se fabrica a partir de granulado de caucho procedente de neumáticos reciclados (ELT) limpiado y clasificado en grano fino, aglutinado con aglutinante de poliuretano. La abreviatura ELT designa "End of Life Tyres", lo que significa que el granulado procede del reciclaje de neumáticos usados. Esta composición produce una superficie uniforme, fina y compactada. Para los productos en negro o antracita se utiliza aglutinante incoloro, mientras que en los acabados de color el aglutinante es pigmentado.



Sistema de fijación

Estas losetas adoptan formato mayor con dentado puzzle en bordes de contacto. Cada lado conecta sin limitaciones. Los bordes en ángulo recto sin bisel generan junta capilar imperceptible que caracteriza continuidad visual. La superficie mantiene aspecto homogéneo típico del caucho de grano fino. La conexión mecánica pura asegura estabilidad visual con patrón ordenado, prescindiendo de pegado. Simplicidad constructiva sin comprometer solidez de la unión.



Estructura de la parte inferior

La cara inferior es completamente plana, sin estructura impresa. El producto descansa en su totalidad sobre el soporte. Esta ejecución no incluye drenaje integrado – si es necesaria la evacuación de agua, debe asegurarse mediante medidas constructivas apropiadas. La colocación se realiza sobre un soporte permanentemente portante. Consultar las instrucciones de montaje.

Pavimento Fitness Performance Elite (DZ)

Características



Toxicológicamente seguro

No hay emisiones de contaminantes no permitidas, el olor inicial del caucho disminuye con el tiempo.



Efl (*)

Reacción al fuego según EN 13501-1: Efl

También disponible con clasificación Cfl-s1.



Interior

Solo para uso en interiores.

Evitar agua estancada.

Valores comparativos

La comparación de los datos técnicos en una escala del 1 al 5 ofrece una forma práctica de comparar objetivamente las propiedades relevantes de los productos WARCO, facilitando la elección del producto más adecuado para la aplicación deseada. La información detallada sobre los valores de la escala y su cálculo está disponible en la página de detalles del producto.

Clase de resistencia al deslizamiento DS (EN 14041) - Valor de escala 1
= Coeficiente de fricción aprox. 0,3

Resistencia a la compresión - Valor de escala 5 = aprox. 0 mm de abolladura residual después de 24 horas de descarga (BS 7188)

Resistencia a la abrasión - Resistencia al desgaste abrasivo - Valor de la escala 5 = «sobresaliente» (BS 7188)

Permeabilidad al agua (EN 12616) - Valor 1 = Infiltración aprox. 0 mm/h (0 l/h/m²)

Resistencia al deslizamiento (EN 16165) - Valor de escala 2 = ángulo medio de aceptación aprox. 13°, grupo R10

Aislamiento térmico - Valor de escala 2 = Conductividad térmica aprox. 0,12 W/(m·K)

Amortiguación de golpes, vibraciones y ruido de impacto - Valor de escala 1 = amortiguación perceptible

Densidad aparente - valor de escala 5 = a partir de 1000 kg/m³

Michael Schladt WARCO
Revestimientos de Suelo
Andergasse 17
67434 Neustadt an der
Weinstraße

WARCO Gallery
Klemmhof 9
67433 Neustadt an der Weinstraße
De miércoles a viernes, de 10:00 a
16:00

Asesoramiento técnico:
+49 6321 9152391

Correo electrónico: info@warco.es
Internet: www.warco.es