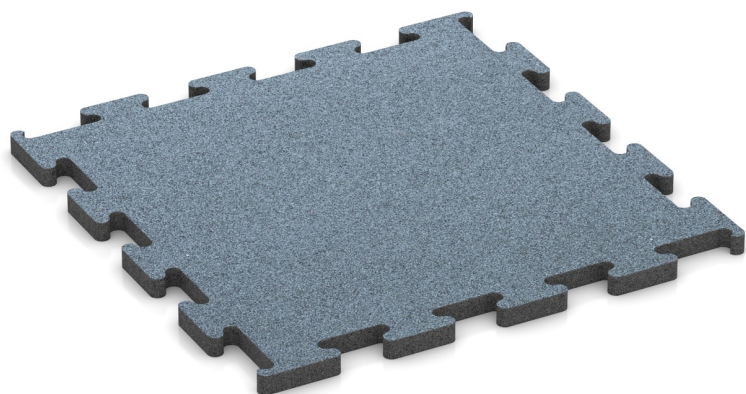


## Fitness Performance Elite Pavimento Deportivo (DZ)

Fitness Performance Elite Pavimento Deportivo se utiliza en interiores para entrenamiento funcional, peso libre y zonas con maquinaria. La superficie continua facilita organizar el espacio y mantener una lectura uniforme. El encaje tipo puzzle cortado con precisión permite una unión regular entre piezas y reduce la percepción de juntas.

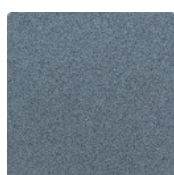
El granulado de caucho ligado con poliuretano combina resistencia a la abrasión con absorción de energía en impactos puntuales. Esto contribuye a reducir vibraciones durante el uso diario. La instalación flotante permite colocar y retirar el pavimento sin intervenciones permanentes sobre el soporte.



### Datos del producto

Color	<b>Plata envejecida</b>	Peso	<b>5 kg/unidad = 20 kg/m<sup>2</sup></b>
Sistema de fijación	<b>Encaje puzzle recortado sin bisel</b>	Conversión	<b>1 m<sup>2</sup> = 4 unidades</b>
Dimensiones	<b>530 x 530 x 20 mm</b>	Dimensiones útiles	<b>50 x 50 x 2 cm   0,25 m<sup>2</sup></b>

### Propiedades



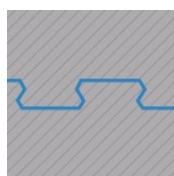
#### Color Plata envejecida

El granulado de caucho negro de neumáticos reciclados (ELT) se combina con un aglutinante PU pigmentado en gris-plata. El resultado es un tono frío y apagado de gris-plata con un sutil reflejo metálico y un discreto jaspeado sal y pimienta donde asoman los gránulos oscuros. Con el desgaste mecánico, la capa pigmentada puede oscurecerse gradualmente.



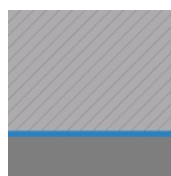
#### Material

Este producto se fabrica a partir de granulado de caucho procedente de neumáticos reciclados (ELT) limpiado y clasificado en grano fino, aglutinado con aglutinante de poliuretano. La abreviatura ELT designa "End of Life Tyres", lo que significa que el granulado procede del reciclaje de neumáticos usados. Esta composición produce una superficie uniforme, fina y compactada. Para los productos en negro o antracita se utiliza aglutinante incoloro, mientras que en los acabados de color el aglutinante es pigmentado.



#### Sistema de fijación

Estas losetas adoptan formato mayor con dentado puzzle en bordes de contacto. Cada lado conecta sin limitaciones. Los bordes en ángulo recto sin bisel generan junta capilar imperceptible que caracteriza continuidad visual. La superficie mantiene aspecto homogéneo típico del caucho de grano fino. La conexión mecánica pura asegura estabilidad visual con patrón ordenado, prescindiendo de pegado. Simplicidad constructiva sin comprometer solidez de la unión.



#### Estructura de la parte inferior

La cara inferior es completamente plana, sin estructura impresa. El producto descansa en su totalidad sobre el soporte. Esta ejecución no incluye drenaje integrado – si es necesaria la evacuación de agua, debe asegurarse mediante medidas constructivas apropiadas. La colocación se realiza sobre un soporte permanentemente portante. Consultar las instrucciones de montaje.

## Fitness Performance Elite Pavimento Deportivo (DZ)

### Características



#### Toxicológicamente seguro

No hay emisiones de contaminantes no permitidas, el olor inicial del caucho disminuye con el tiempo.



#### Efl (\*)

Reacción al fuego según EN 13501-1: Efl  
También disponible con clasificación Cfl-s1.



#### Interior

Solo para uso en interiores.  
Evitar agua estancada.

### Valores comparativos

La comparación de los datos técnicos en una escala del 1 al 5 ofrece una forma práctica de comparar objetivamente las propiedades relevantes de los productos WARCO, facilitando la elección del producto más adecuado para la aplicación deseada. La información detallada sobre los valores de la escala y su cálculo está disponible en la página de detalles del producto.

Clase de resistencia al deslizamiento DS (EN 14041) - Valor de escala 1  
= Coeficiente de fricción aprox. 0,3

Resistencia a la compresión - Valor de escala 5 = aprox. 0 mm de abolladura residual después de 24 horas de descarga (BS 7188)

Resistencia a la abrasión - Resistencia al desgaste abrasivo - Valor de la escala 5 = «sobresaliente» (BS 7188)

Permeabilidad al agua (EN 12616) - Valor 1 = Infiltración aprox. 0 mm/h (0 l/h/m<sup>2</sup>)

Resistencia al deslizamiento (EN 16165) - Valor de escala 2 = ángulo medio de aceptación aprox. 13°, grupo R10

Aislamiento térmico - Valor de escala 3 = Conductividad térmica aprox. 0,11 W/(m·K)

Amortiguación de golpes, vibraciones y ruido de impacto - Valor de escala 2 = amortiguación confortable

Densidad aparente - valor de escala 5 = a partir de 1000 kg/m<sup>3</sup>

**Michael Schladt WARCO**  
**Revestimientos de Suelo**  
Andergasse 17  
67434 Neustadt an der  
Weinstraße

WARCO Gallery  
Klemmhof 9  
67433 Neustadt an der Weinstraße  
De miércoles a viernes, de 10:00 a  
16:00

Asesoramiento técnico:  
+49 6321 9152391

Correo electrónico: [info@warco.es](mailto:info@warco.es)  
Internet: [www.warco.es](http://www.warco.es)