

Loseta amortiguadora – 110 cm (FF)

Certificada conforme a UNE EN 1177 para alturas de caída de hasta 110, esta loseta amortiguadora se instala en tresbolillo para crear superficies continuas y fácilmente adaptables. Los conectores de espiga alinean las filas sin fijación al soporte, mientras que el perfil perimetral estabiliza el conjunto y permite sustituir piezas de forma puntual.

El granulado ELT ligado con PU aporta una superficie elástica, antideslizante y permeable al agua. La cara inferior con canales favorece el drenaje o la infiltración directa según la base. El mantenimiento se limita a limpieza habitual y a la reposición selectiva de losetas cuando es necesario.



Datos del producto

Color **Azul cielo**

Sistema de fijación **Espigas de conexión**

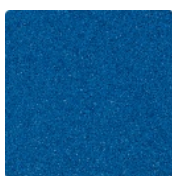
Dimensiones **500 x 500 x 30 mm**

Peso **5 kg/unidad = 20 kg/m²**

Conversión **1 m² = 4 unidad**

Dimensiones útiles **50 x 50 x 3 cm**

Propiedades



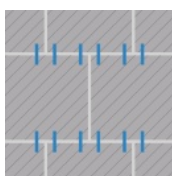
Color Azul cielo

El granulado de caucho negro de neumáticos reciclados (ELT) se recubre uniformemente con un aglutinante PU pigmentado en azul. El revestimiento cubriente produce un tono azul claro y luminoso, con una coloración homogénea. Con el desgaste, la capa pigmentada puede deteriorarse gradualmente y el tono se oscurece.



Material

Este producto tiene una estructura de dos capas. Ambas están fabricadas a partir de granulado de caucho procedente de neumáticos reciclados (ELT) limpiado y aglutinado con aglutinante de poliuretano. La abreviatura ELT designa "End of Life Tyres", refiriéndose al granulado obtenido del reciclaje de neumáticos usados. La capa superior de desgaste se compone de granulado ELT fino, conformando una superficie resistente a la abrasión y antideslizante. La capa inferior utiliza granulado ELT de grano más grueso para proporcionar elasticidad, amortiguación de impactos y permeabilidad al agua. En los productos en negro o antracita se utiliza aglutinante incoloro.



Sistema de fijación

Espigas de plástico en laterales unen losetas según aparejo a media traba, previniendo desplazamiento lateral. No obstante, estas espigas no evitan movimientos axiales verticales, por lo que bordura perimetral resulta obligatoria para garantizar estabilidad en bordes. El patrón de juntas adopta forma de T. La conexión es puramente mecánica sin pegado. Sistema económico y modular que facilita reconfiguraciones futuras sin adhesivos permanentes.

Loseta amortiguadora – 110 cm (FF)

Características



Toxicológicamente seguro

No hay emisiones de contaminantes no permitidas, el olor inicial del caucho disminuye con el tiempo.



Resistente a las heladas

Resiste las heladas y el agua congelada en el material – sin agrietarse, rasgarse ni romperse.



110 cm altura de caída crítica (según EN 1177:2018)

Pavimento infantil certificado por TÜV. Seguridad para áreas públicas y privadas. Altura crítica: 110 cm.



Interior & Exterior

Resistente a la intemperie y a las heladas – uso versátil tanto en interiores como en exteriores.



Efl

Reacción al fuego según EN 13501-1: Efl



Con estabilización UV

El granulado de caucho ELT contiene estabilizadores UV.

El color o el recubrimiento de color no se amarillea.

Valores comparativos

La comparación de los datos técnicos en una escala del 1 al 5 ofrece una forma práctica de comparar objetivamente las propiedades relevantes de los productos WARCO, facilitando la elección del producto más adecuado para la aplicación deseada. La información detallada sobre los valores de la escala y su cálculo está disponible en la página de detalles del producto.

Resistencia a la compresión - Valor de escala 2 = aprox. 0,75 mm de abolladura residual después de 24 horas de descarga (BS 7188)

Resistencia al deslizamiento (EN 16165) – Valor de escala 4 = ángulo medio de aceptación aprox. 16°, grupo R10

Resistencia a la abrasión – Resistencia al desgaste abrasivo – Valor de la escala 4 = «excelente» (BS 7188)

Aislamiento térmico – Valor de escala 3 = Conductividad térmica aprox. 0,11 W/(m·K)

Clase de resistencia al deslizamiento DS (EN 14041) - Valor de escala 3 = Coeficiente de fricción aprox. 0,45

Densidad aparente - valor de escala 1 = hasta 780 kg/m³

Amortiguación de golpes, vibraciones y ruido de impacto – Valor de escala 3 = amortiguación notable

Permeabilidad al agua (EN 12616) – Valor 5 = Infiltración aprox. 1000 mm/h (1000 l/h/m²)

Michael Schladt WARCO
Revestimientos de Suelo
Andergasse 17
67434 Neustadt an der
Weinstraße

WARCO Gallery
Klemmhof 9
67433 Neustadt an der Weinstraße
De miércoles a viernes, de 10:00 a
16:00

Asesoramiento técnico:
+49 6321 9152391

Correo electrónico: info@warco.es
Internet: www.warco.es